

Fresubin® Jucy DRINK

Informações Nutricionais

Sabores: Abacaxi e Maçã.

Apresentação: EasyBottle 200mL



Informações Gerais

Sugestões de uso*:

Abreviação do jejum pré-operatório, realimentação precoce de pós-cirúrgico de ressecção de cólon e preparo para exames.

Descrição:

Suplementação nutricional oral clarificada rica em carboidratos e com adição de proteínas, isento de gorduras e fibras. Possui 300kcal e 8g de proteínas em 1 unidade de 200mL.

Instruções de uso:

Produto pronto para consumo. Agite bem antes de beber. Pode ser consumido em temperatura ambiente, mas gelado é sempre mais gostoso.

Conservação:

Após aberto, o produto pode ser mantido até 6 horas em temperatura ambiente (até 25°C) ou manter em refrigeração pelo prazo máximo de 24 horas.

USAR CONFORME ORIENTAÇÃO DO NUTRICIONISTA OU MÉDICO.

NÃO CONTÉM GLÚTEN.

(*) indicação do produto deve ser feita caso a caso pelo nutricionista e/ou médico prescritor, considerando o estado clínico do paciente, a individualização da prescrição e as características de composição do produto.

		100mL	EasyBottle 200mL
Energia	kcal	150	300
Densidade Calórica	kcal/mL	1,5	
Distribuição Calórica	P / CHO / L	11% / 89% / 0%	
Proteína	g	4	8
Nitrogênio	g	0,63	1,26
Relação Caseinato: Soro do Leite		0:100	
Água	mL	76	152
Osmolalidade	mOsm/kg	900	
Osmolaridade	mOsm/L	680	
Carboidrato	g	33,5	67
Fibras	g	0	0

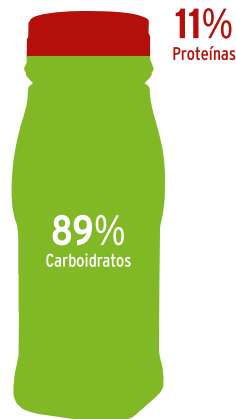
VITAMINAS E OUTRAS SUBSTÂNCIAS

A	µg	172	344
D	µg	2	4
E	mg	3,75	7,5
K1	µg	25	50
B1	mg	0,3	0,6
B2	mg	0,45	0,9
Niacina	mg	1,8	3,6
B6	mg	0,43	0,86
B12	µg	0,75	1,5
C	mg	3,5	7
Ác. Pantotênico	mg	0,23	0,46
Biotina	µg	9,4	18,8
Ác. Fólico	µg	34	68

MINERAIS

Sódio (Na)	mg	6	12
Potássio (K)	mg	7	14
Cloreto (Cl)	mg	190	380
Cálcio (Ca)	mg	50	100
Fósforo (P)	mg	11	22
Magnésio (Mg)	mg	1	2
Flúor (F)	mg	0,25	0,5
Ferro (Fe)	mg	2,5	5
Zinco (Zn)	mg	1,88	3,76
Cobre (Cu)	µg	375	750
Manganês (Mn)	mg	0,5	1
Iodo (I)	µg	37,5	75
Cromo (Cr)	µg	12,5	25
Molibdênio (Mo)	µg	18,8	37,6
Selênio (Se)	µg	12,5	25

Distribuição
Calórica



Reg. ANVISA | MS 6.2047.9977 (Abacaxi e Maçã)

(**) TCL - Triglicerídeos de Cadeia Longa; TCM - Triglicerídeos de Cadeia Média; SFA - Ácidos Graxos Saturados; MUFA - Ácidos Graxos Monoinsaturados; PUFA - Ácidos Graxos Poli-insaturados; EPA - Ácido Eicosapentaenoico; DHA - Ácido Docosahexaenoico.