

Sabores: Baunilha.

Apresentação: EasyBottle 200mL



### Informações Gerais

#### Sugestões de uso\*:

Atende as necessidades nutricionais de pacientes com Doença Renal Crônica não dialítica.

#### Descrição:

Suplementação nutricional oral hipercalórica e hipoproteica com alto teor de ômega-3. Possui 400kcal e 6g de proteína em 1 unidade de 200mL. Contém 2,4g de fibras e possui baixo teor de sódio, potássio e fósforo.

#### Instruções de uso:

Produto pronto para consumo. Agite bem antes de beber. Pode ser consumido em temperatura ambiente, mas gelado é sempre mais gostoso.

#### Conservação:

Após aberto, o produto pode ser mantido até 6 horas em temperatura ambiente (até 25°C) ou manter em refrigeração pelo prazo máximo de 24 horas.

#### Dicas:

Pode ser adicionado a preparações culinárias. Para aquecer utilize fogo baixo ou micro-ondas (600W por 90 segundos). Evitar ferverura.

**USAR CONFORME ORIENTAÇÃO DO NUTRICIONISTA OU MÉDICO.**

**NÃO CONTÉM GLÚTEN.**

(\*) indicação do produto deve ser feita caso a caso pelo nutricionista e/ou médico prescritor, considerando o estado clínico do paciente, a individualização da prescrição e as características de composição do produto.

		100mL	EasyBottle 200mL
Energia	kcal	200	400
Densidade Calórica	kcal/mL	2,0	
Distribuição Calórica	P / CHO / L	6% / 54% / 40%	
Proteína	g	3	6
Nitrogênio	g	0,48	0,96
Relação Caseinato: Soro do Leite		80:20	
Água	mL	71	142
Osmolalidade	mOsm/kg	710	
Osmolaridade	mOsm/L	500	
Lipídio	g	8,9	17,8
TCL**	g	6,67	13,34
TCM**	g	2,2	4,4
SFA**b	g	0,5	1
MUFA**	g	4,7	9,4
PUFA**	g	1,47	2,94
> Ácido Linoléico	g	0,99	1,98
> Ácido α-Linolênico	g	0,31	0,62
EPA** + DHA**	g	0,06	0,12
Relação ω6:ω3		2,6:1	
Carboidrato	g	26,4	52,8
Fibras	g	1,2	2,4
Fibra de Tapioca	g	1,2	2,4
Relação Fibra Solúvel: Insolúvel	g	98:2	

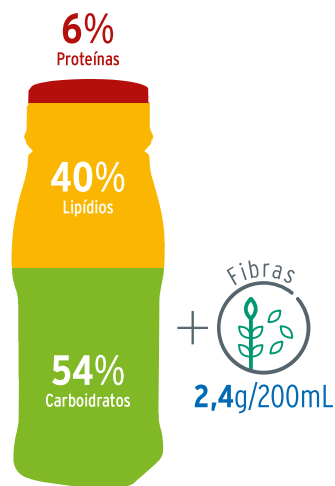
#### VITAMINAS E OUTRAS SUBSTÂNCIAS

A	µg	48	96
β-caroteno	µg	200	400
D3	µg	1	2
E	mg	3	6
K1	µg	10,5	21
B1	mg	0,26	0,52
B2	mg	0,3	0,6
Niacina	mg	3,4	6,8
B6	mg	0,67	1,34
B12	µg	0,6	1,2
C	mg	10	20
Ác. Pantotênico	mg	1,2	2,4
Biotina	µg	12	24
Ác. Fólico	µg	100	200
Colina	mg	55	110
Mio - Inositol	mg	20	40
Carnitina	mg	10	20
Taurina	mg	24	48

#### MINERAIS

Sódio (Na)	mg	68	136
Potássio (K)	mg	100	200
Cloreto (Cl)	mg	62	124
Cálcio (Ca)	mg	84	168
Fósforo (P)	mg	55	110
Magnésio (Mg)	mg	20	40
Flúor (F)	mg	0,3	0,6
Ferro (Fe)	mg	2	4
Zinco (Zn)	mg	1,8	3,6
Cobre (Cu)	µg	200	400
Manganês (Mn)	mg	0,4	0,8
Iodo (I)	µg	20	40
Cromo (Cr)	µg	3	6
Molibdênio (Mo)	µg	7	14
Selênio (Se)	µg	10	20

Distribuição  
Calórica



Reg. ANVISA | MS 6.2047.9994 (Baunilha)

(\*\*) TCL - Triglicerídeos de Cadeia Longa; TCM - Triglicerídeos de Cadeia Média; SFA - Ácidos Graxos Saturados; MUFA - Ácidos Graxos Monoinsaturados; PUFA - Ácidos Graxos Poli-insaturados; EPA - Ácido Eicosapentaenóico; DHA - Ácido Docosahexaenóico.

(a) Conforme RDC 21/2015, referente aos Ácidos Graxos Saturados láurico, mirístico e palmítico, o valor é 0,31g/100mL = 1,3% VCT.



**FRESENIUS  
KABI**  
caring for life

Fresenius Kabi Brasil Ltda.  
CNPJ: 49.324.221/0001-04  
Av. Marginal Projetada, 1652  
CEP: 06460-200 • Tamboré • Barueri, SP  
Tel.: 11 2504.1400 • SAC: 0800 707 3855  
www.fresenius-kabi.com.br