

Survimed® OPD DRINK

Informações Nutricionais

Sabor: Baunilha.

Apresentação: EasyBottle 200mL



Informações Gerais

(*) Indicação do produto deve ser feita caso a caso pelo nutricionista e/ou médico prescritor, considerando o estado clínico do paciente, a individualização da prescrição e as características de composição do produto.

Sugestão de Uso*:

Distúrbios disabsortivos (Doença de Crohn, Enterocolite, Retrocolite, Síndrome do Intestino Curto e Pancreatite Crônica).

Descrição:

Suplementação nutricional oral normocalórica e normoproteica e com 100% de proteína do soro do leite hidrolisada. Possui 200Kcal e 9,3g de proteína em 1 unidade de 200mL.

Instruções de uso:

Produto pronto para consumo. Agite bem antes de beber. Pode ser consumido em temperatura ambiente, mas gelado é sempre mais gostoso.

Conservação:

Após aberto, o produto pode ser mantido até 6 horas em temperatura ambiente (até 25 °C) ou manter em refrigeração pelo prazo máximo de 24 horas.

Dicas:

Pode ser adicionado a preparações culinárias. Para aquecer utilize fogo baixo ou micro-ondas (600W por 90 segundos). Evitar fervura.

USAR CONFORME ORIENTAÇÃO DO NUTRICIONISTA OU MÉDICO.

NÃO CONTÉM GLÚTEN.

| | | 100mL | EasyBottle 200mL |
|----------------------------------|-------------|-----------------|---------------------|
| Energia | kcal | 100 | 200 |
| Densidade Calórica | kcal/mL | 1 | |
| Distribuição Calórica | P / CHO / L | 18% / 57% / 25% | |
| Proteína | g | 4,65 | 9,3 |
| Nitrogênio | g | 0,73 | 1,46 |
| Relação Caseinato: Soro do Leite | | 0:100 | |
| Água | mL | 85 | 170 |
| Osmolalidade | mOsm/kg | 480 | |
| Osmolaridade | mOsm/L | 410 | |
| Lipídio | g | 2,8 | 5,6 |
| TCL** | g | 1,36 | 2,72 |
| TCM** | g | 1,33 | 2,66 |
| SFA** ^a | g | 0,13 | 0,26 |
| MUFA** | g | 0,79 | 1,58 |
| PUFA** | g | 0,55 | 1,1 |
| > Ácido Linoléico | g | 0,42 | 0,84 |
| > Ácido α-Linolênico | g | 0,12 | 0,24 |
| Relação ω6:ω3 | | 3,6:1 | |
| Carboidrato | g | 14,1 | 28,2 |
| Fibras | g | 0 | 0 |

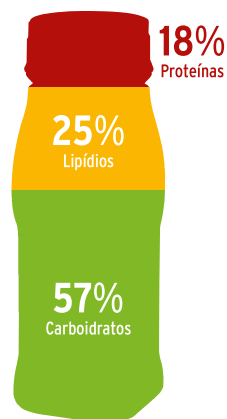
VITAMINAS E OUTRAS SUBSTÂNCIAS

| | | | |
|-----------------|----|------|------|
| A | µg | 70 | 140 |
| β-caroteno | µg | 150 | 300 |
| D3 | µg | 0,6 | 1,2 |
| E | mg | 1,5 | 3 |
| K1 | µg | 6,7 | 13,4 |
| B1 | mg | 0,1 | 0,2 |
| B2 | mg | 0,17 | 0,34 |
| Niacina | mg | 1 | 2 |
| B6 | mg | 0,16 | 0,32 |
| B12 | µg | 0,35 | 0,7 |
| C | mg | 12 | 24 |
| Ác. Pantotênico | mg | 0,47 | 0,94 |
| Biotina | µg | 5 | 10 |
| Ác. Fólico | µg | 27 | 54 |
| Colina | mg | 37 | 74 |

MINERAIS

| | | | |
|-----------------|----|------|------|
| Sódio (Na) | mg | 80 | 160 |
| Potássio (K) | mg | 200 | 400 |
| Cloreto (Cl) | mg | 83 | 166 |
| Cálcio (Ca) | mg | 65 | 130 |
| Fósforo (P) | mg | 48 | 96 |
| Magnésio (Mg) | mg | 25 | 50 |
| Flúor (F) | mg | 0,14 | 0,28 |
| Ferro (Fe) | mg | 1,3 | 2,6 |
| Zinco (Zn) | mg | 1,2 | 2,4 |
| Cobre (Cu) | µg | 133 | 266 |
| Manganês (Mn) | mg | 0,27 | 0,54 |
| Iodo (I) | µg | 11 | 22 |
| Cromo (Cr) | µg | 6,7 | 13,4 |
| Molibdênio (Mo) | µg | 10 | 20 |
| Selênio (Se) | µg | 7,5 | 15 |

Distribuição
Calórica



Reg. ANVISA | MS 6.2047.9987 (Baunilha)

(**) TCL - Triglicerídeos de Cadeia Longa; TCM - Triglicerídeos de Cadeia Média; SFA - Ácidos Graxos Saturados; MUFA - Ácidos Graxos Monoinsaturados; PUFA - Ácidos Graxos Poli-insaturados; EPA - Ácido Eicosapentaenoico; DHA - Ácido Docosahexaenoico.

(a) Conforme RDC 21/2015, referente aos Ácidos Graxos Saturados láurico, mirístico e palmítico, o valor é 0,08g/100mL = 0,7% VCT.



**FRESENIUS
KABI**
caring for life

Fresenius Kabi Brasil Ltda.
CNPJ: 49.324.221/0001-04
Av. Marginal Projetada, 1652
CEP: 06460-200 • Tamboré • Barueri, SP
Tel.: 11 2504.1400 • SAC: 0800 707 3855
www.fresenius-kabi.com.br