

wir helfen Menschen

Ihren Einsatz für Therapieerfolg und Lebensqualität möchten wir einfacher und sicherer machen und die Lebensqualität von Patienten und Pflegebedürftigen stetig steigern. Wir übernehmen Verantwortung für hochwertige, individuell abgestimmte Produkte und Dienstleistungen in den Leistungsbereichen:

Ernährung

Für die enterale Ernährung bieten wir Ihnen Trink- und Sondennahrungen sowie Supplemente. Das Programm für die parenterale Ernährung reicht von Mehrkammerbeuteln bis zu Einzelkomponenten wie Fettemulsionen, Aminosäuren, Vitaminen und Spurenelementen. Bei unseren therapieübergreifenden, bundesweiten Versorgungsstrukturen setzen wir uns höchste Qualitätsstandards.

Arzneimittel

Für die intravenöse Therapie kritisch kranker Menschen haben wir ein umfangreiches Produktprogramm von generischen Arzneimitteln wie Antibiotika und Anästhetika sowie Arzneimitteln für die Onkologie. Ihre vielfältigen Therapien unterstützen wir mit systematisch abgestimmten Applikationstechniken.

Infusionen

Unser Angebot umfasst Volumenersatz-, Träger- und Elektrolytlösungen sowie spezifische Lösungen für die Pädiatrie in modernen und anwendungsfreundlichen Primärbehältnissen. Wir unterstützen Ihre therapeutische Arbeit durch umfangreiche Dienstleistungen, wie eine computergestützte Kompatibilitätsdatenbank und eine breite wissenschaftliche Basis.

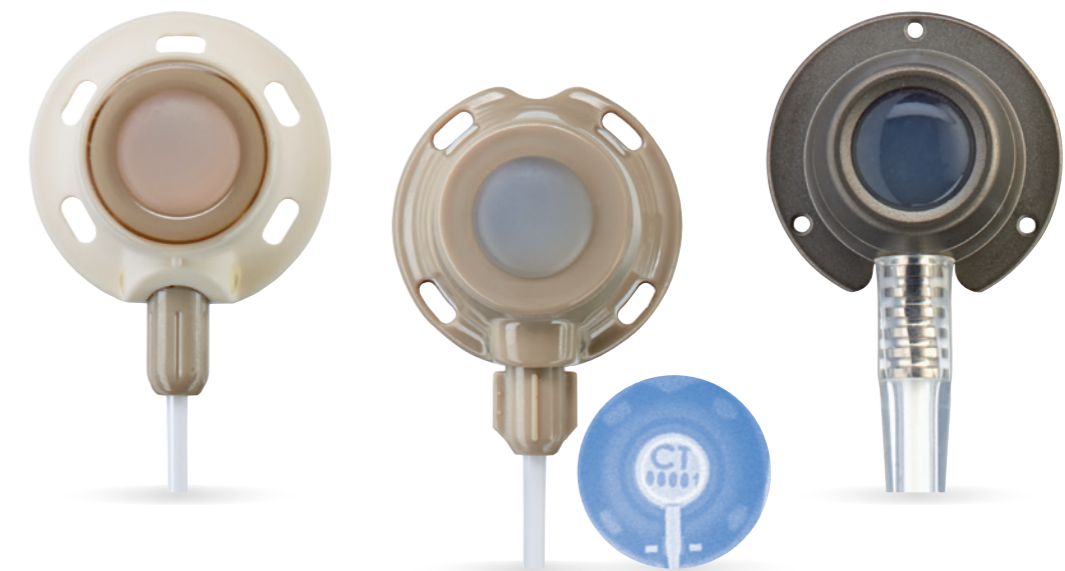
Medizinprodukte

Für Ernährung, Infusionen, Arzneimittel und Blutkomponenten bieten wir Ihnen präzise aufeinander abgestimmte Applikationstechnik und -systeme an. Das Produktprogramm wird durch die Urologie, die Tracheostomie und die moderne Wundversorgung abgerundet.

**FRESENIUS
KABI**
caring for life

Ambix Intraport®

Portsysteme



7330321 (0817/AC)

**FRESENIUS
KABI**
caring for life

Fresenius Kabi Deutschland GmbH
Kundenberatung
61346 Bad Homburg
T 0800 / 788 7070
F 06172 / 686 8239
kundenberatung@fresenius-kabi.de
www.fresenius-kabi.de

Ambix Intraport® Für jeden Anspruch das richtige Produkt

Ambix Intraport® C

Der Maßstab für Beständigkeit – Intraport® C aus Keramik

- Bewährte, hochreine Aluminiumoxid-Keramik für eine gute Medikamentenkompatibilität
- Hochkomprimierte Silikonmembran mit großer Septumsfläche zur sicheren Fixierung der Kanüle
- Bayonettverschluss für eine sichere, hör- und fühlbare Fixation des Katheters
- Silikon- und Polyurethankatheter (PUR), längenmarkiert, abgerundete konische Spitze (PUR), röntgenkontrastfähig
- Ausschließlich für den venösen Einsatz
- Latex und PVC-frei



MRT¹-fähig bis zu 3 Tesla

Ambix Intraport® CP/ CP POWERFLOW

Mit bewährter Medikamentenkammer aus Keramik – , auch verfügbar in der CP POWERFLOW Version

- Leichtes PEEK2 Gehäuse – geringes Gewicht erhöht den Patientenkomfort
- Einzigartige Medikamentenkammer aus reiner Aluminiumoxid-Keramik
- Bayonettverschluss für eine sichere, hör- und fühlbare Fixation des Katheters
- Hochkomprimierte Silikonmembran mit großer Septumsfläche – leicht zu identifizieren durch gewölbte Formgebung
- Silikon- und Polyurethankatheter (PUR), längenmarkiert, abgerundete, konische Spitze (PUR), und röntgenkontrastfähig
- Ausschließlich für den venösen Einsatz
- Latex- und PVC-frei



MRT¹-fähig bis zu 3 Tesla

Ambix Intraport® T/ T POWERFLOW

Der Titan Port – auch verfügbar in der T und THF POWERFLOW Version

- Mattiertes Gehäuse aus hochwertigem medical grade II Titan – kompakt in Größe und Höhe
- Leichtes Konnectieren des Katheters durch Schraubverbindung
- Einfache Palpation durch runde Domform
- Hochkomprimierte Silikonmembran mit großer Septumsfläche
- Silikon- und Polyurethankatheter (PUR), längenmarkiert, abgerundete, konische Spitze (PUR), und röntgenkontrastfähig
- Ausschließlich für den venösen Einsatz
- Latex und PVC-frei



MRT¹-fähig bis zu 3 Tesla



Ambix Intraport® POWERFLOW Port Systeme für die CT3 Diagnostik

- Ambix Intraport® CP und Ambix Intraport® T / THF auch als POWERFLOW erhältlich
- Ermöglichen die schnelle Applikation hochwirksamer Röntgenkontrastmittel mittels Kontrastmittel-Hochdruckinjektoren z.B. bei der CT Diagnostik mit Flussraten von bis zu 5 ml/s und bis zu max. 21 bar⁴
- Reduzieren die Strahlenbelastung des Patienten und des medizinischen Personals durch geringeren Zeitbedarf im CT
- „CT“-Symbolik zur eindeutigen Identifikation des POWERFLOW-Ports im Röntgenbild (bei Ambix Intraport® CP Powerflow)
- Ambix Intraport® THF als Komplettsset mit Einführbesteck erhältlich



Portsysteme

Artikel	VE*	Art.-Nr.	PZN	Länge [mm]	Ø innen [mm]	Ø außen [mm]	Ø außen [Fr]**
POWERFLOW							
Ambix Intraport® CP POWERFLOW, zur intravenösen Platzierung, konnektierbar							
Polyurethankatheter	1	8086012	09933466	500	1,3	2,4	7,2
Ambix Intraport® T POWERFLOW, zur intravenösen Platzierung, konnektierbar							
Polyurethankatheter	1	8086442	09933472	500	1,3	2,4	7,2
Ambix Intraport® T HF, zur intravenösen Platzierung, konnektierbar							
Silikonkatheter, komplett mit Einführbesteck, 9F	1	8086551	05517417	500	1,4	2,7	8,2
Silikonkatheter, komplett mit Einführbesteck, 10F	1	8086561	05517446	500	1,6	3,2	9,7
Kunststoff							
Ambix Intraport® CP, zur intravenösen Platzierung, konnektierbar							
Silikonkatheter	1	8086001	06439760	500	1,0	2,2	6,6
Polyurethankatheter	1	8086071	06439777	500	1,0	1,7	5,1
Polyurethankatheter	1	8086061	06439783	500	1,3	2,4	7,2
Keramik							
Ambix Intraport® C, zur intravenösen Platzierung, konnektierbar							
Silikonkatheter	1	8086211	06439820	500	1,0	2,2	6,6
Polyurethankatheter	1	8086221	06439837	500	1,3	2,4	7,2
Titan							
Ambix Intraport® T, zur intravenösen Platzierung, konnektierbar							
Standardvarianten:							
Silikonkatheter	1	8086461	06439866	500	1,0	2,2	6,6
Polyurethankatheter	1	8086441	06439872	500	1,0	1,7	5,1
Polyurethankatheter	1	8086431	06439889	500	1,3	2,4	7,2
Low profile:							
Silikonkatheter	1	8086421	06439895	500	0,8	1,5	4,5
Zubehör							
Ambix INTRO CATH® Plus Einführbestecke, bestehend aus: Seldinger Draht (500 mm) mit flexibler J-Spitze; Dilator mit splittbarer Schleuse; Punktionskanüle, 10 ml Spritze, Gebrauchsanweisung							
INTRO CATH® Plus 7 Fr	1	8405921	06998979	passend für Katheter bis max. Außendurchmesser: 2,20 mm			
INTRO CATH® Plus 8 Fr	1	8405941	07098166	passend für Katheter bis max. Außendurchmesser: 2,60 mm			
INTRO CATH® Plus 8 Fr	1	8405925	010172357	passend für Katheter bis max. Außendurchmesser: 2,60 mm, mit Tunnelspieß			

Portkanülen

Artikel	
Ambix Safe-Can®	Portkanülen zur Bolusinjektion gerade und 90 Grad gebogen, 20G und 22G, 25 mm – 37 mm Länge
Ambix Intrastick®	Portkanülsystem mit integriertem Klebeadhäsiv, 20G und 22G, 14 mm – 27 mm Länge

Sicherheitsportkanülen

Artikel	
Ambix Intrastick® Safe	Sicherheitsportkanülsystem mit Teleskopauszug, TRBA 250-konform, mit integriertem Klebeadhäsiv, 19G, 20G und 22G, 10 mm – 27 mm Länge
Ambix Intrastick® Safe, Y-Site	Sicherheitsportkanülsystem mit Teleskopauszug und Y-Zuspritzmöglichkeit, TRBA 250-konform, mit integriertem Klebeadhäsiv, 19G, 20G und 22G, 10 mm – 27 mm Länge
Ambix NONCORstick® Safe	Sicherheitsportkanülsystem mit Teleskopauszug, TRBA 250-konform, flexible, biegsame Flügel mit komfortablem Hautauflagepolster, 19G, 20G und 22 G, 10 mm – 35 mm Länge
Ambix NONCORstick® Safe, Y-Site	Sicherheitsportkanülsystem mit Teleskopauszug und Y-Zuspritzmöglichkeit, TRBA 250-konform, flexible, biegsame Flügel mit komfortablem Hautauflagepolster, 19G, 20G und 22G, 10 mm – 35 mm Länge

* Verpackungseinheit; ** French

Weitere Informationen zu den Portkanülen finden Sie in unserem Katalog sowie in den separaten Broschüren der jeweiligen Portkanülen und auf www.Fresenius-Kabi.de.

¹ MRT: Magnetresonanztomographie, ² PEEK: Polyetheretherketon, ³ CT: Computertomographie

⁴ Messbedingungen: Hochdruckapplikation 21 bar Röntgenkontrastmittel 12,6 mPa·s; 37 °Celsius, 19G stanzarme Portkanüle