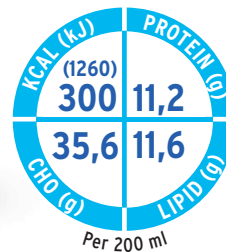




**FRESENIUS  
KABI**

caring for life



# Fresubin<sup>®</sup> Energy Fibre DRINK

## Runsasenergiainen kuitupitoinen täydennysravintovalmiste

Erityisiin lääkinällisiin tarkoituksiin tarkoitettu elintarvike (kliininen ravintovalmiste). Ravitsemuksellisesti täysipainoinen, runsaasti energiaa sisältävä (1,5 kcal/ml) suun kautta otettava kuitupitoinen täydennysravintovalmiste.

Tarkoitettu ruokavaliohoitoon potilaille, joilla on sairauteen liittyvä vajaaravitsemus tai sen riski, ja erityisesti potilaille, joilla on suurentunut energiantarve.

Käytetään terveydenhuollon henkilöstön ohjauksessa.

# Fresubin® Energy Fibre DRINK



## Ravintosisältö

		100 ml	pullo = 200 ml
<b>Energia</b>			
		630	1260
	(kJ)	(150)	(300)
	(kcal)		
<b>Rasva (35 E%)</b>		5,8	11,6
josta tyydyttyneitä rasvahappoja	g	0,4/0,5 <sup>b</sup>	0,8/1,0 <sup>b</sup>
josta kertatyydyttäviä rasvahappoja	g	3,8/3,7 <sup>b</sup>	7,6/7,4 <sup>b</sup>
josta monitydyttäviä rasvahappoja	g	1,6	3,2
<b>Hiihihydraatit (47,3 E%)</b>		17,8	35,6
-sokeria	g	5,6 <sup>a</sup> /5,9 <sup>a</sup> /6,4 <sup>c</sup>	11,2 <sup>a</sup> /11,8 <sup>a</sup> /12,8 <sup>c</sup>
-laktoosia	g	≤ 0,26/ 0,25 <sup>b</sup>	≤ 0,52/0,5 <sup>b</sup>
<b>Kuitu (2,7 E%)</b>		2	4
<b>Proteiini (15 E%)</b>		5,6	11,2
<b>Suola (Na x 2,5)</b>		0,2	0,4
<b>Vesi</b>		78	156
<b>Osmolariteetti</b>	mosmol/l	400 <sup>a</sup> /410 <sup>a</sup> /440 <sup>c</sup>	
<b>Osmolaliteetti</b>	mosmol/kg H <sub>2</sub> O	520 <sup>a</sup> /530 <sup>a</sup> /580 <sup>c</sup>	
<b>Mineraalit ja hivenaineet</b>			
natrium	mg	80/85 <sup>b</sup>	160/170 <sup>b</sup>
kloridi	mg	100	200
kalium	mg	135/140 <sup>b</sup>	270/280 <sup>b</sup>
kalsium	mg	135/130 <sup>b</sup>	270/260 <sup>b</sup>
fosfori	mg	80/85 <sup>b</sup>	160/170 <sup>b</sup>
magnesium	mg	21/24 <sup>b</sup>	42/48 <sup>b</sup>
rauta	mg	2	4
sinkki	mg	1,5	3,0
kupari	µg	300	600
jodi	µg	30	60
seleeni	µg	10	20
mangaani	mg	0,4	0,8
kromi	µg	10	20
molybdeeni	µg	15	30
fluori	mg	0,2	0,4
<b>Vitamiinit</b>			
A-vitamiinit yhteensä	µg RE <sup>o</sup>	170	340
β-karotiini	µg RE <sup>o</sup>	50	100
D <sub>3</sub> -vitamiini	µg	2	4
E-vitamiini	mg α-TE <sup>oo</sup>	3	6
K <sub>1</sub> -vitamiini	µg	16,7	33,4
C-vitamiini	mg	15	30
B <sub>1</sub> -vitamiini	mg	0,23	0,46
B <sub>2</sub> -vitamiini	mg	0,32	0,64
B <sub>6</sub> -vitamiini	mg	0,33	0,66
niasiini	mg/mg NE <sup>ooo</sup>	3/4	6/8
foolihappo	µg	50	100
B <sub>12</sub> -vitamiini	µg	0,6	1,2
pantoteenihappo	mg	1,2	2,4
biotiini	µg	7,5	15,0
koliini	mg	26,7	53,4

a=mansikka b=suklaa c=vanilja  
<sup>o</sup>RE: retinolikvivalentti, <sup>oo</sup>α-TE: tokoferoliekvivalentti, <sup>ooo</sup>NE: niasiniekvivalentti  
 E% = energia % (energiensaanti)

## Tuotetiedot

### Erityisiin lääkinällisiin tarkoituksiin tarkoitettu elintarvike (kliininen ravintovalmiste):

Ravitsemuksellisesti täysipainoinen, runsaasti energiaa sisältävä (1,5 kcal/ ml) suun kautta otettava kuitupitoinen täydennysravintovalmiste.

### Käyttö:

Käyttövalmis; maistuu parhaiten jääkaappikylmänä. Ravistettava hyvin ennen käyttöä. Tarjoa joko suoraan pullosta tai lasiin kaadettuna. Nauti hitaasti.

### Annostus:

Terveystieteiden tutkimuskeskus määrittää annostuksen potilaan tarpeen mukaan. Täydentävään ravitsemukseen 2–3 pulloa (600–900 kcal)/päivä tai sairastelliseen ravitsemukseen 5–7 pulloa (1 500–2 100 kcal)/päivä.

### Tärkeää:

Soveltuu ainoaksi ravinnonlähteeksi. Ei sovi alle 3-vuotiaille lapsille. Käytettävä varoen alle 6-vuotiaille lapsille. Ei sovellu galaktosemiaa sairastaville potilaille. Huolehdi riittävästä nesteen saannista.

### Säilytys:

Säilytettävä huoneenlämmössä. Avattua pulloa voi säilyttää jääkaapissa enintään 24 tuntia. Parasta ennen -päiväys merkitty pakkaukseen. Pakattu suojakaasuun.

### Korvattavuus:

Peruskorvattava: Ravintoaineiden, lähinnä rasvojen, vaikeat imeytymishäiriöt (601). Lasten vaikeat aliravitsemustilat (602).

## Ainesosat

Vesi, maltodekstriini, maitoproteiini, kasviöljyt (rapsiöljy, auringonkukkaöljy), sakkaroosi, kaakaojauhe (vähärasvainen)(suklaamaku), vehnädekstriini, inuliini (sikurista), selluloosa, aromiaineet, kaliumsitraatti, natriumsitraatti, emulgointiaineet (E 471, soijalesitiini), punajuurijauhe (mansikkamaku), stabilointiaineet (E 460, E 466, E 407) (suklaamaku), happamuudensäätöaine (E 330) (mansikka- ja vaniljamaku), natriumkloridi, kaliumkloridi, C-vitamiini, koliinikloridi, magnesiumoksidi, rautapropyfosfaatti, sinkkisulfaatti, niasiini, E-vitamiini, pantoteenihappo, mangaanikloridi, kuparisulfaatti, B<sub>2</sub>-vitamiini, B<sub>6</sub>-vitamiini, natriumfluoridi, B<sub>1</sub>-vitamiini, β-karoteeni, A-vitamiini, foolihappo, natriummolybdaatti, kaliumjodiidi, K<sub>1</sub>-vitamiini, natriumseleniitti, kromikloridi, biotiini, D<sub>3</sub>-vitamiini, B<sub>12</sub>-vitamiini.

\*määrä ja järjestys voi vaihdella mausta riippuen

### Vähälaktoosinen, Gluteeniton

## Tilastiedot

Tuote	Myynti-yksikkö
Fresubin Energy DRINK mansikka	4x200 ml
Fresubin Energy DRINK suklaa	4x200 ml
Fresubin Energy DRINK vanilja	4x200 ml

Myynti: Apteekit