

Découvrez notre gamme de tubulures dédiées à la transfusion par pompe et adaptées à chacune de vos pratiques

○ Gamme Volumat

Tubulures pour transfusion de produits sanguins labiles avec les pompes à perfusion Volumat/Volumat MC Agilia.

VL TR00



Réf.M46442800S
Filtre 200 µm. PVC (TOTM)*.

VL TR12



Réf.M46442700S
Filtre 200 µm, 1 site d'injection sans aiguille «K-Nect» proximal. PVC (TOTM)*.

VL TR22



Réf.M46443000
Filtre 200 µm, 2 sites d'injection sans aiguille «K-Nect». PVC (TOTM)*.

VL TR42



Réf.M46442900
Filtre 200 µm, 2 sites d'injection sans aiguille «K-Nect», 1 valve anti-retour. PVC (TOTM)*.

VL SP22



Réf.M46443100S
Filtre 200 µm, 1 site d'injection sans aiguille «K-Nect», 2 percuteurs, PVC (TOTM)*.

○ Gamme Orchestra


Tubulure pour transfusion de produits sanguins labiles avec les pompes à perfusion Module MVP MS.

MS 50



Réf.Z072850F
Filtre 200 µm. PVC (TOTM)*.

* Le plastifiant utilisé pour remplacer le DEHP dans les tubulures Volumat en PVC est le TOTM/TEHTM (Triocetyl trimellitate).

Les dispositifs médicaux présentés dans ce document sont conçus pour la perfusion de médicaments ou de produits sanguins. Ils sont destinés à être utilisés par des professionnels de santé en milieu hospitalier.  Performances, caractéristiques techniques et informations nécessaires au bon usage des dispositifs : consulter les instructions d'utilisation fournies avec les dispositifs. Gamme Agilia Connect : cl.IIb/CE0123
Fabricant légal : Fresenius Kabi AG-61346 Bad Homburg v.d. H. Allemagne Distributeur : Fresenius Vial S.A.S
Le Grand Chemin 38590 Brézins France

Votre partenaire
lors de la transfusion



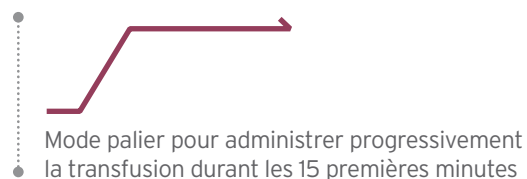
Stoppons les idées reçues !

Les pompes à perfusion n'altèrent pas la qualité des cellules sanguines...

"Les pompes VOLUMAT AGILIA, utilisées dans les conditions normales d'emploi, **ne génèrent pas d'effet délétère significatif** sur la qualité des concentrés de globules rouges humains destinés à la transfusion".^[1]

"Nous n'avons **démontré aucune différence significative dans l'activation des plaquettes** entre les deux méthodes de transfusion (gravité et par pompe)".^[2]

"Les essais réalisés avec les tubulures VS 50 ou MS 50 associées aux pompes Optima 2 et module MVP montrent **que les produits sanguins ne subissent pas d'altération mécanique** dans ces conditions".^[3]



• Dans les services généraux, spécialisés (oncologie, hématologie...)

• Dans les services de réanimation



... elles sécurisent la transfusion !

Vous contrôlez le débit de la transfusion et protégez vos patients

L'œdème aigu pulmonaire de surcharge post-transfusionnelle, appelé TACO (Transfusion Associated Circulatory Overload) a **représenté la principale cause de décès suite à une transfusion entre l'année 2010 et 2015**.

En 2015, près de **45 % des événements indésirables receveurs** de menace vitale imminente sont des TACO.^[4]

En présence de patient à risque (insuffisance cardiaque, patient de pédiatrie, patient âgé ...), il est recommandé d'adapter la vitesse de la transfusion (2ml/kg/h soit un CGR en 2 heures pour un patient de 50 kg).^[5]

Des fonctionnalités synonymes de sérénité

- Le monitoring des pressions de perfusion vous permet **d'anticiper les occlusions** (Chambre implantable, KTC ...).
- Votre **organisation de travail est facilitée**, vous savez quand se termine la transfusion.
- La précision du débit et du volume de transfusion **protège vos patients fragiles**.

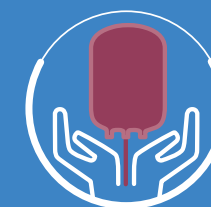
[1] Administration de poches de sang avec la pompe volumétrique Volumat Agilia utilisée avec la tubulure VL TROO. Etude EFS Rhône-Alpes Août 2008

[2] Administration de plaquettes sanguines avec pompe volumétrique Volumat Agilia utilisée avec la tubulure VL TROO. Etude EFS Auvergne-Loire Juillet 2011

[3] Administration de poche de sang avec les modules MVP. Etude EFS Rhône-Alpes décembre 1999

[4] ANSM, 13ème rapport des données nationales d'hémovigilance, 2015

[5] ANSM, Les œdèmes aigus pulmonaires de surcharge post-transfusionnelle, septembre 2013



Nous vous accompagnons pour l'organisation de tests dans votre service.

Contactez votre responsable de secteur !